

## R.A.V.- Raccordo Autostradale Valle d'Aosta - S.p.A.

Autostrada A5 Aosta – Traforo del Monte Bianco

### ORDINANZA N. 13/2021



Il sottoscritto Ing. Gian Paolo VALLI, nella sua qualità di Direttore di Esercizio della R.A.V. – Raccordo Autostradale Valle d'Aosta - S.p.A. con Sede Legale in St. Pierre (AO), Loc. Les Iles, snc;

#### CONSIDERATO:

- che per i lavori di adeguamento della rete idrica antincendio – D.Lgs. 264/06 recante l'attuazione della direttiva CE n. 2004/54 in materia di sicurezza per le gallerie della rete autostradale transeuropea, nella tratta autostradale di competenza R.A.V. SpA, si rende necessario provvedere alla chiusura della corsia di sorpasso della galleria Prè Saint Didier in carreggiata sud dal km 137+960 al km 134.440, ove vige il limite di velocità di 100 km/h;

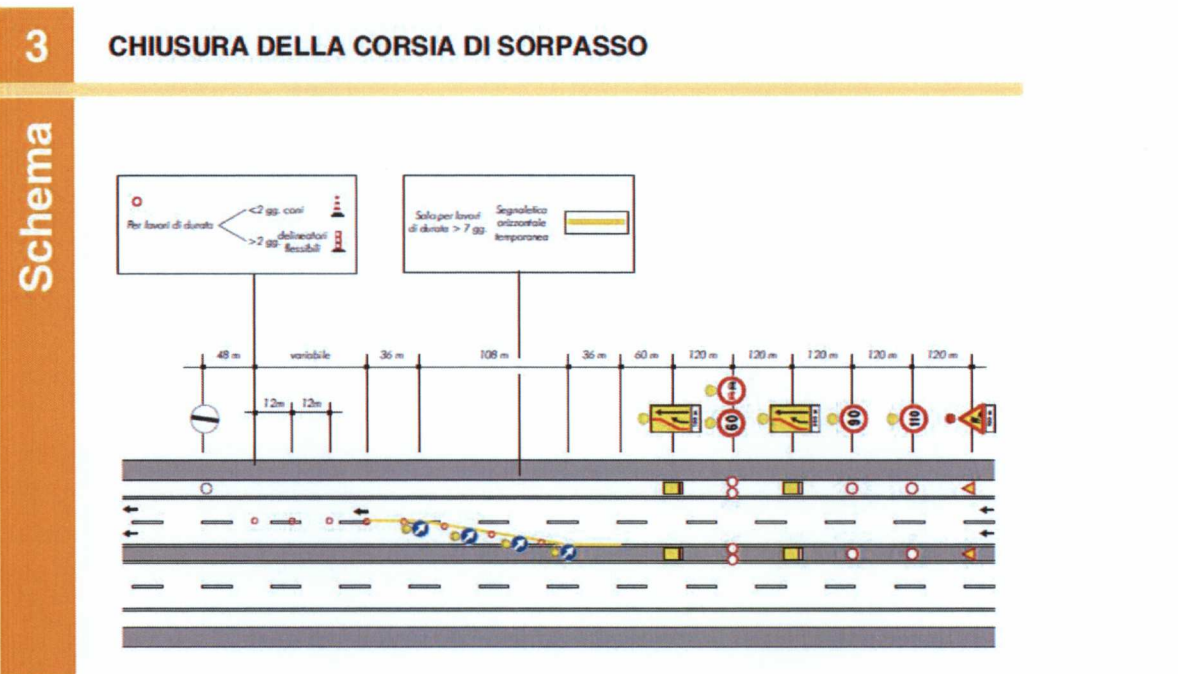
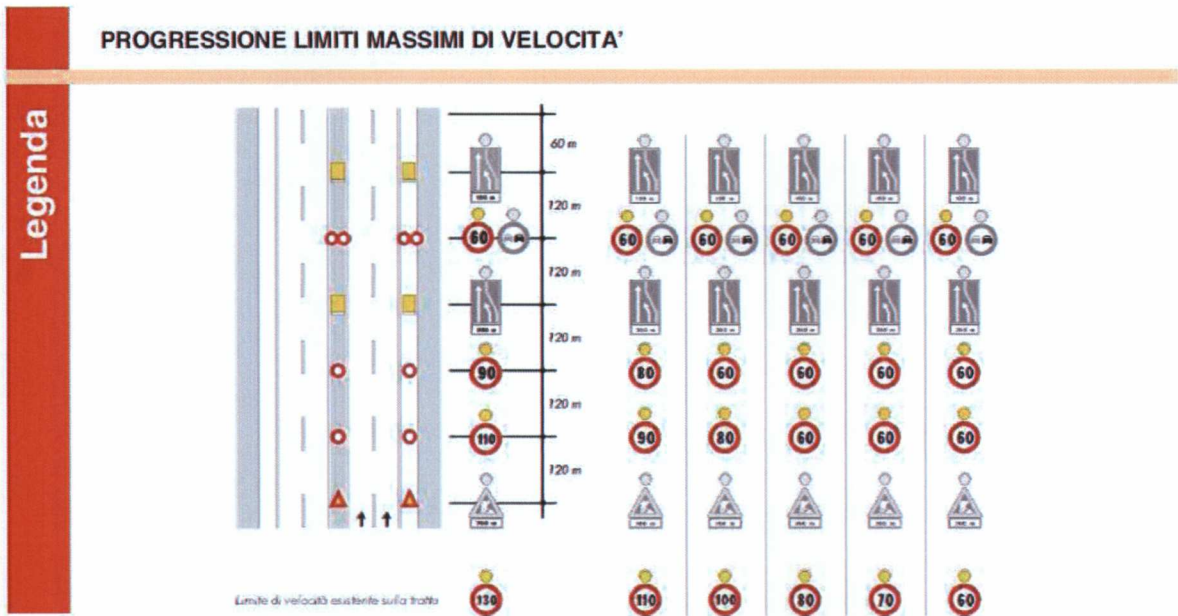
#### VISTI:

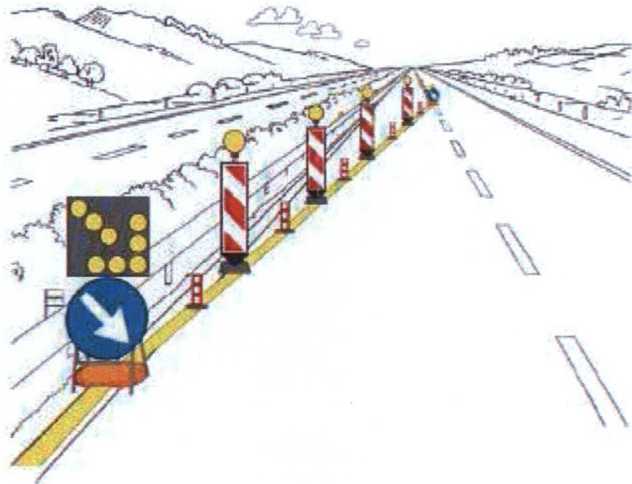
- gli artt. 5, 6, 38 e 39 del Nuovo Codice della Strada D. L.gs 30 aprile 1992 n. 285 e s.m.;
- gli artt. 30, 31, 32, 33, 34, 36, 37, 41, 43, 77, 78, 79, 80, 104, 116 e 121 del Regolamento di esecuzione ed attuazione D.P.R. 16 dicembre 1992 n. 495 e s.m.;
- il “Disciplinare per l'installazione, la conduzione e rimozione dei cantieri di lavoro sulla rete di Autostrade per l'Italia – Edizione giugno 2017;
- la richiesta della ditta appaltatrice dei lavori COGEIS Spa del 09/12/2021;

#### ORDINA:

- 1) che dal 10/01/2022 ad ultimazione lavori, sul tronco Entreves - Aosta dell'autostrada A5 sia istituita la riduzione della carreggiata sud con la chiusura della corsia di sorpasso tra le progressive Km 137+960 e Km 134+440

mediante l'apposizione, in carreggiata sud, della segnaletica di seguito riportata negli schemi:





**TESTATA DI RIDUZIONE PER CANTIERE  
SUPERIORE A 7 GIORNI**

- 2) che durante le ore notturne ed in tutti i casi di scarsa visibilità le barriere regolamentari di testata della zona di lavoro devono essere munite di idonei apparati luminosi di colore rosso a luce fissa, così come il segnale “LAVORI” - Fig. II 383 - e lo sbarramento obliquo deve essere integrato da dispositivi a luce gialla lampeggiante, in sincrono o in progressione;
- 3) che detti segnali possono anche essere abbinati a quei segnali di cui si ritenga necessario evidenziare il messaggio;
- 4) che coloro che operano in prossimità del cantiere o che comunque sono esposti al traffico dei veicoli nello svolgimento della loro attività lavorativa devono essere visibili sia di giorno che di notte mediante indumenti di lavoro fluorescenti e rifrangenti di cui all'art. 37 del D.P.R. 16 dicembre 1992, n. 495;
- 5) che le prescrizioni della presente ordinanza siano rese note agli utenti mediante l'apposizione dei prescritti segnali previsti dal Nuovo Codice della Strada e dal Regolamento di esecuzione ed attuazione;

6) che, in presenza della riduzione di carreggiata di cui sopra, dal 10/01/2022 fino ad ultimazione lavori, sulla tratta Entreves - Aosta dell'autostrada A5, in carreggiata sud, è fatto divieto di transito a tutti i veicoli e trasporti eccezionali con larghezza superiore a m 3,70.

E' fatto obbligo a chiunque spetti osservare e fare osservare la presente Ordinanza.

Saint-Pierre, li 29 dicembre 2021



R.A.V. – Raccordo Autostradale  
Valle d'Aosta S.p.A.  
Il Direttore di Esercizio  
(Ing. Gian Paolo VALLI)

