

R.A.V.- Raccordo Autostradale Valle d'Aosta - S.p.A

Autostrada A5 Aosta – Traforo del Monte Bianco

ORDINANZA N. 11/2021



Il sottoscritto Ing. Gian Paolo VALLI, nella sua qualità di Direttore di Esercizio della R.A.V. – Raccordo Autostradale Valle d'Aosta - S.p.A. con Sede Legale in St. Pierre (AO), Loc. Les Iles, snc;

CONSIDERATO:

- che per l'esecuzione di rilievi e lavorazioni indifferibili nella galleria Prè Saint Didier in carreggiata nord e per la sicurezza della circolazione autostradale si rende necessaria la chiusura della tratta autostradale dalla progressiva km 130+950 alla progressiva km 138+600 con la chiusura di entrambe le corsie delle gallerie Morgex e Prè Saint Didier in carreggiata nord e la deviazione del traffico, in doppio senso di circolazione, nell'adiacenti gallerie Morgex e Prè Saint Didier in carreggiata sud;

VISTI:

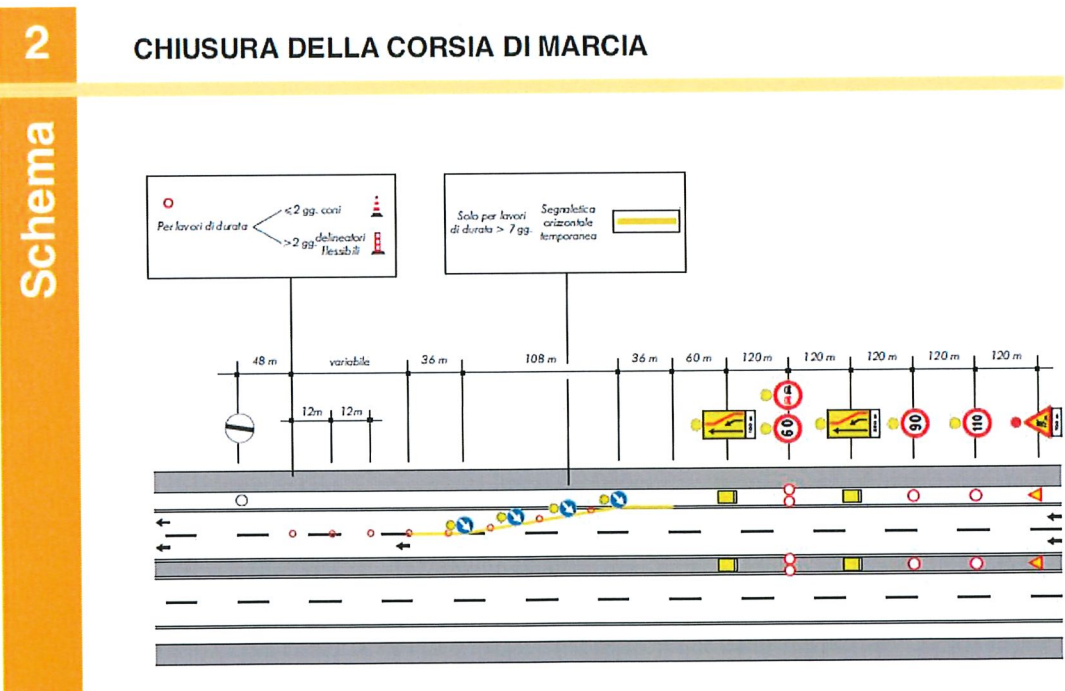
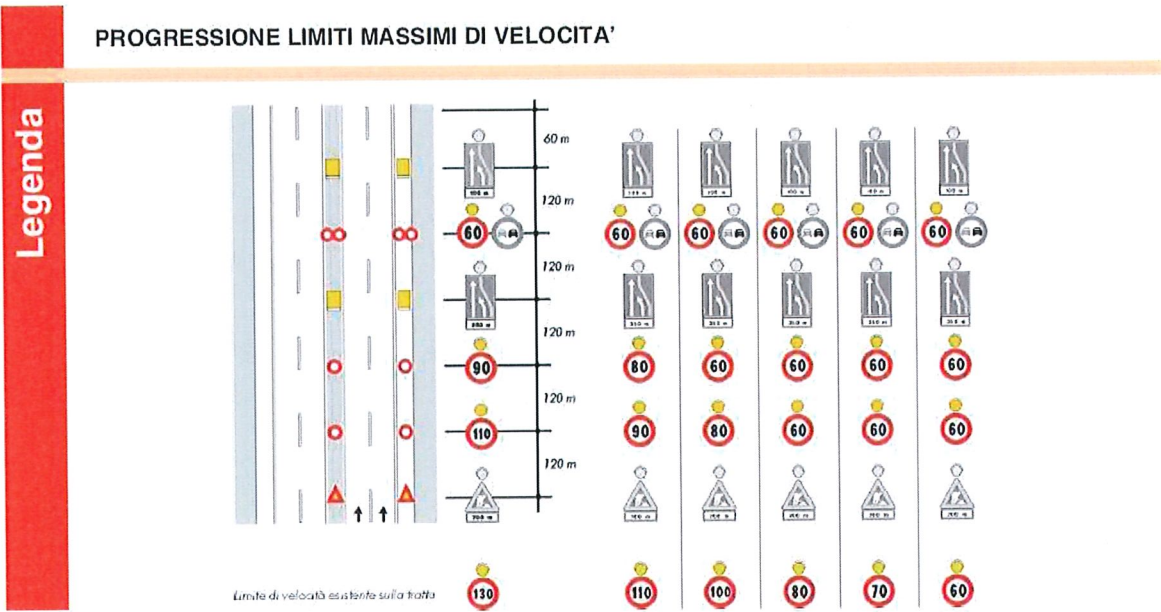
- gli artt. 5, 6, 38 e 39 del Nuovo Codice della Strada D. L.gs 30 aprile 1992 n. 285 e s.m.;
- gli artt. 30, 31, 32, 33, 34, 36, 37, 41, 43, 77, 78, 79, 80, 104, 116 e 121 del Regolamento di esecuzione ed attuazione D.P.R. 16 dicembre 1992 n. 495 e s.m.;
- il "Disciplinare per l'installazione, la conduzione e rimozione dei cantieri di lavoro sulla rete di Autostrade per l'Italia – Edizione giugno 2017;

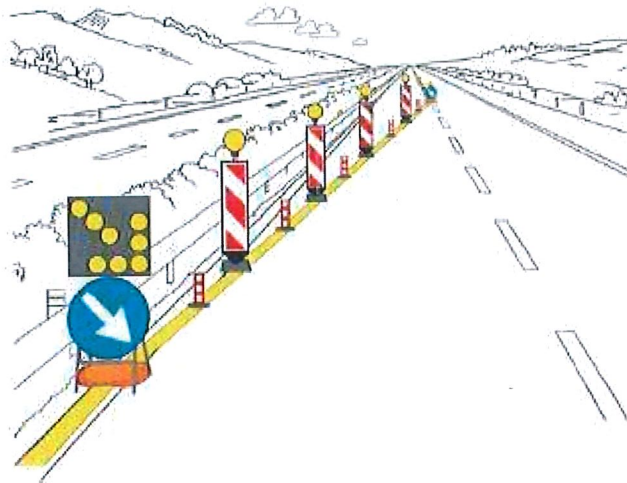
ORDINA:

- 1) che dalle ore 06:00 del 23/07/2021 fino ad ultimazione dei lavori nella galleria Prè Saint Didier nord sull'autostrada A5 sia istituita la deviazione del traffico dalla carreggiata nord alla carreggiata sud tra le progressive km 130+950 e km 138+600

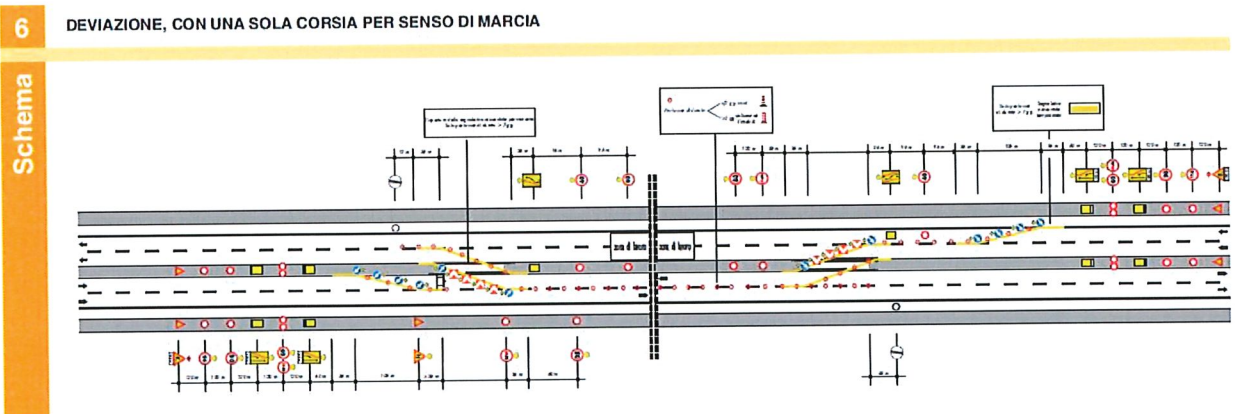
5

mediante l'apposizione della segnaletica in carreggiata nord di seguito riportata negli schemi:



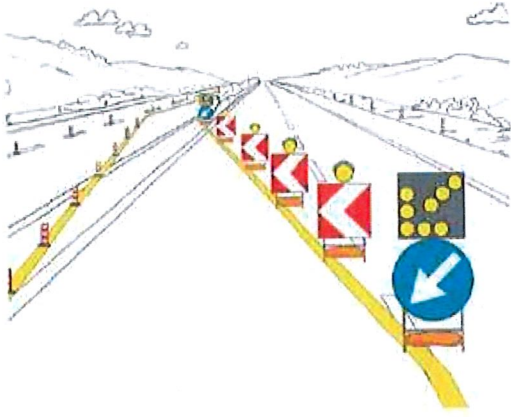


TESTATA DI RIDUZIONE PER CANTIERE SUPERIORE A 7 GIORNI



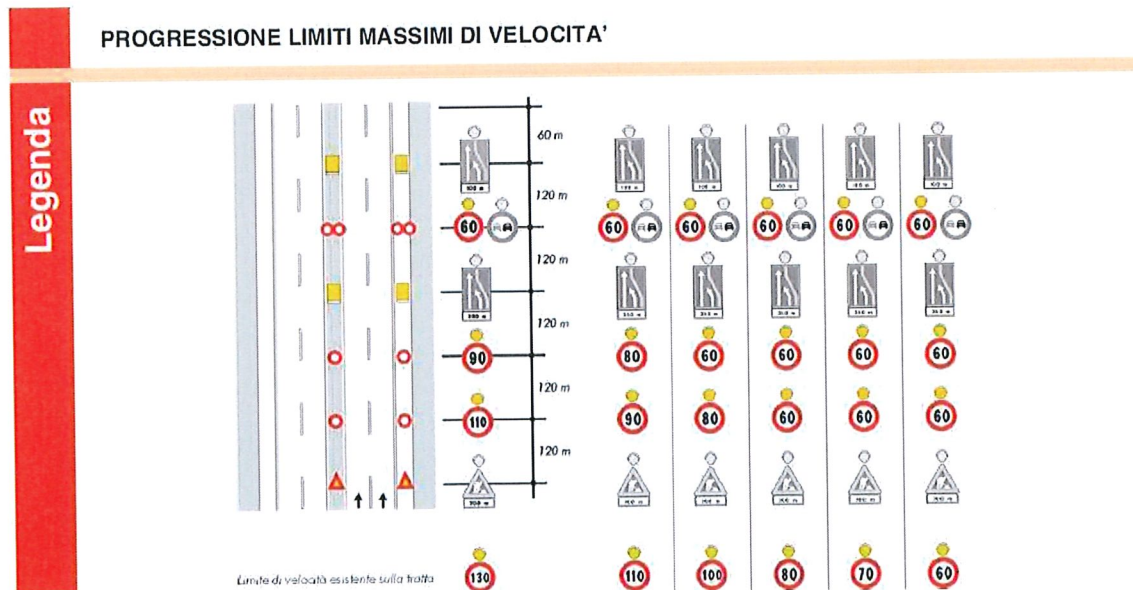
- 2) che nei tratti a doppio senso di circolazione sia imposto il limite di velocità massima di 60 km/h;
- 3) che nei tratti di galleria a doppio senso di circolazione sia imposto il distanziamento minimo tra i veicoli di 100 m, fig. II 49 art. 116;

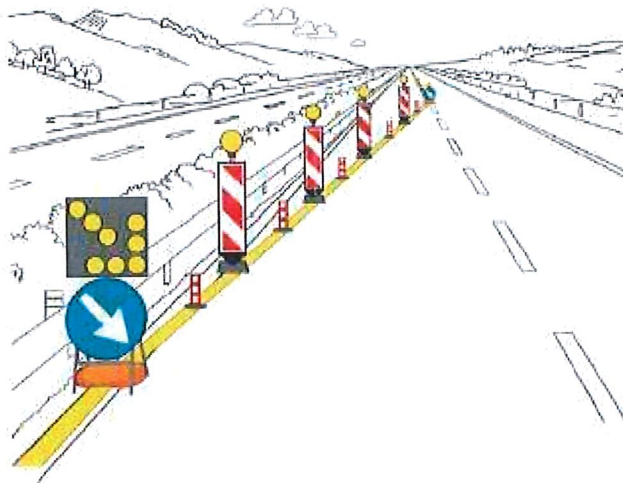
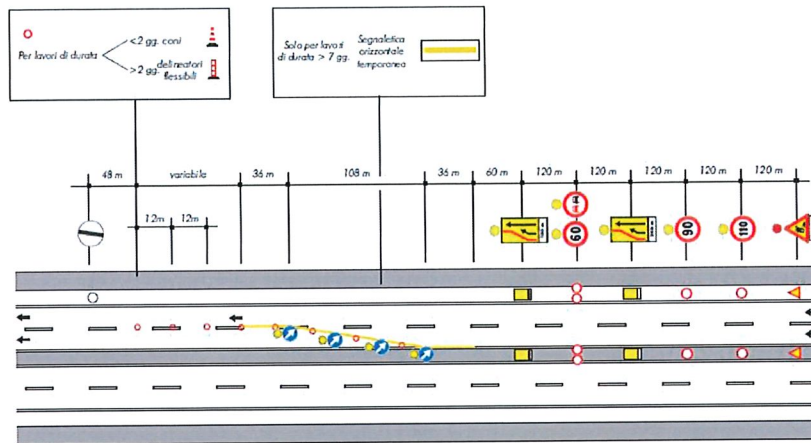




**TESTATA DI SCAMBIO PER CANTIERE
SUPERIORE A 7 GIORNI**

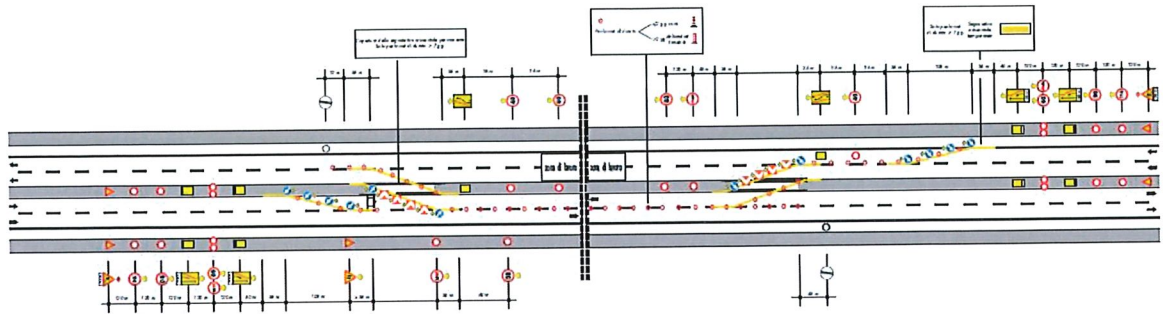
- 4) che dalle ore 06:00 del 23/07/2021 fino ad ultimazione dei lavori nella galleria Prè Saint Didier nord sull'autostrada A5 sia istituita la riduzione della carreggiata sud, con doppio senso di circolazione, tra le progressive 138+600 e km 130+950 mediante l'apposizione, in carreggiata sud, della segnaletica di seguito riportata negli schemi:





TESTATA DI RIDUZIONE PER CANTIERE SUPERIORE A 7 GIORNI





- 5) che nei tratti a doppio senso di circolazione sia imposto il limite di velocità massima di 60 km/h;
- 6) che nei tratti di galleria a doppio senso di circolazione sia imposto il distanziamento minimo tra i veicoli di 100 m, fig. II 49 art. 116;
- 7) che durante le ore notturne ed in tutti i casi di scarsa visibilità le barriere regolamentari di testata della zona di lavoro devono essere munite di idonei apparati luminosi di colore rosso a luce fissa, così come il segnale “LAVORI“ - Fig. II 383 - e lo sbarramento obliquo deve essere integrato da dispositivi a luce gialla lampeggiante, in sincrono o in progressione;
- 8) che detti segnali possono anche essere abbinati a quei segnali di cui si ritenga necessario evidenziare il messaggio;
- 9) che coloro che operano in prossimità del cantiere o che comunque sono esposti al traffico dei veicoli nello svolgimento della loro attività lavorativa devono essere visibili sia di giorno che di notte mediante indumenti di lavoro fluorescenti e rifrangenti di cui all'art. 37 del D.P.R. 16 dicembre 1992, n. 495;
- 10) che le prescrizioni della presente ordinanza siano rese note agli utenti mediante l'apposizione dei prescritti segnali previsti dal Nuovo Codice della Strada e dal Regolamento di esecuzione ed attuazione;

11) che, in presenza della riduzione di carreggiata di cui sopra, dal 23/07/2021 fino ad ultimazione dei lavori, sulla tratta Entrèves - Aosta dell'autostrada A5, in carreggiata nord e sud, è fatto divieto di transito a tutti i veicoli e trasporti eccezionali con larghezza superiore a m 3,00.

E' fatto obbligo a chiunque spetti osservare e fare osservare la presente Ordinanza.

Saint-Pierre, li 15 luglio 2021



R.A.V. – Raccordo Autostradale
Valle d'Aosta S.p.A.
Il Direttore di Esercizio
(Ing. Gian Paolo VALLI)

